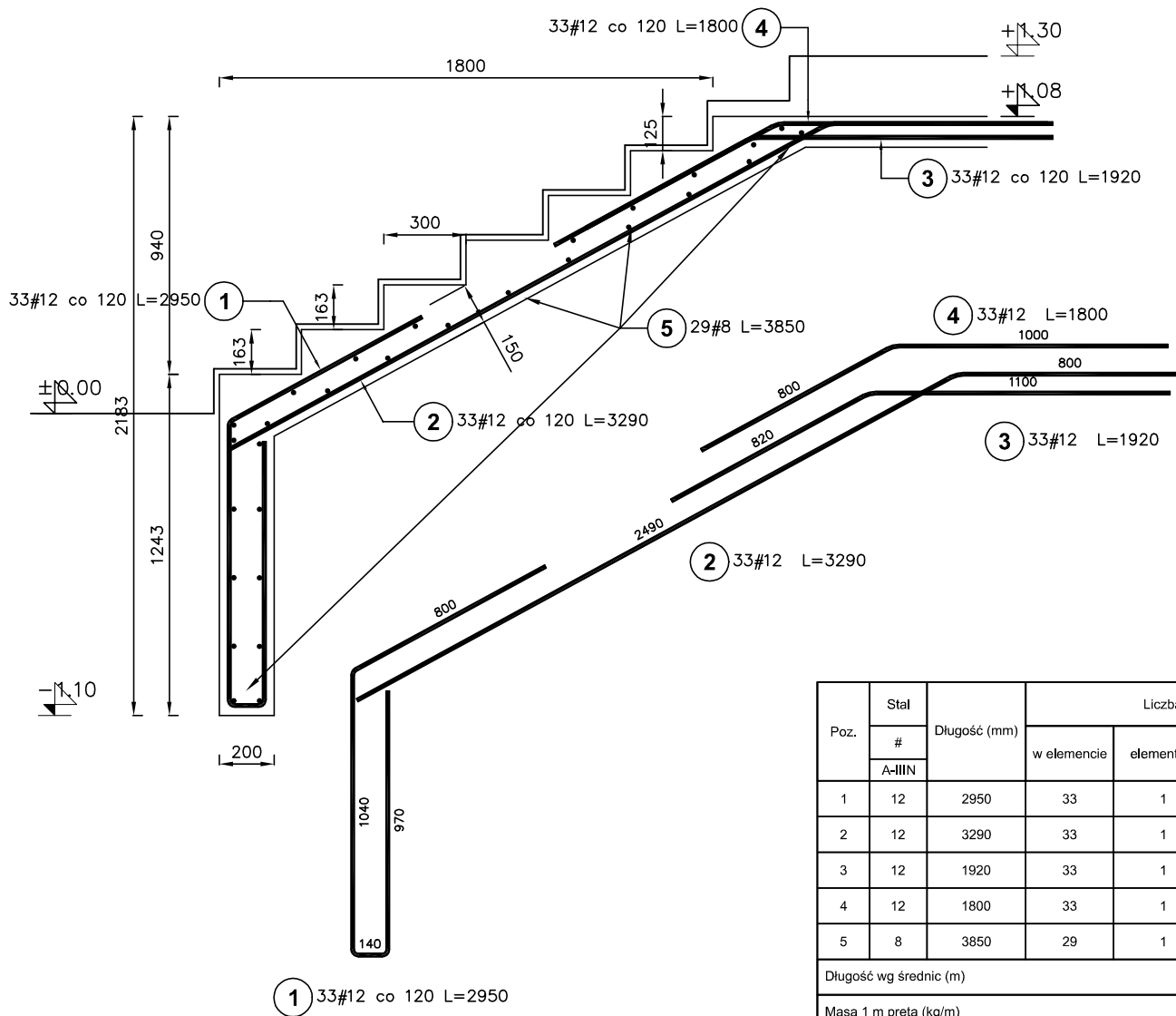


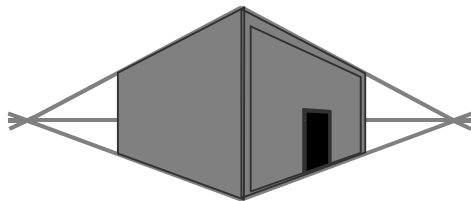
SCHODY 1
Liczba elementów: 1 szt.



UWAGA
1. Wymiary w [mm].
2. Wymiary wszystkich prętów po krawędzi zewnętrznej.

BETON C25/30 (B30)
STAL ZBROJENIOWA A-IIIIN (RB500W)
otulina: 2cm

Poz.	Stal	Długość (mm)	Liczba			Długość łączna (m)	
	#		w elemencie	elementów	ogółem	A-IIIIN	
	A-IIIIN					# 8	# 12
1	12	2950	33	1	33		97,35
2	12	3290	33	1	33		108,57
3	12	1920	33	1	33		63,36
4	12	1800	33	1	33		59,40
5	8	3850	29	1	29	111,65	
Długość wg średnic (m)						111,65	328,68
Masa 1 m pręta (kg/m)						0,40	0,89
Masa łączna wg średnic (kg)						44,10	291,87
Masa łączna wg gatunku stali (kg)						335,97	
Ogółem (kg)						335,97	



MIROSŁAW BURTA
ZAKŁAD USŁUGOWY
08-110 SIEDLCE, UL.GRABIANOWSKA 23

PROJEKT TECHNICZNY
1.ROZBUDOWA I PRZEBUDOWA BUDYNKU ZESPOŁU SZKOLNO PRZEDSZKOLNEGO W NIWISKACH O SALE GIMNASTYCZNĄ WRAZ Z ŁĄCZNIKIEM ORAZ ZAPŁECZEM SANITARNO- SZATNIOWYM
2. BUDOWA WEWNĘTRZNEJ INSTALACJĄ GAZU ORAZ INSTALACJI ZBIORNIKOWEJ NA GAZ PŁYNNY ZE PODZIEMNYMI ZBIORNIKIEM O POJ. 6400L.
3. MONTAŻ ZBIORNIKA NA DESZCZÓWKĘ O POJ. 20m3
4. BUDOWA PLACU ZABAW
W RAMACH ZADANIA: . BUDOWA SALI GIMNASTYCZNEJ Z ZAPŁECZEM SANITARNO SZATNIOWYM W NIWISKACH"

SCHODY 1 zbrojenie

RYSUNEK NR PW-KZ-30	SKALA: 1:25
MIEJSCE I DATA:	SIEDLCE, CZERWIEC 2025
INWESTOR:	LOKALIZACJA:
Gmina Mokobody z siedzibą Plac Chreptowicza 25, 08-124 Mokobody	Działka nr 173/2, Obręb Niwiski 142604_2.0012, Ul. Rynek 21, 08-124 Mokobody, gmina Mokobody
AUTOR PROJEKTU:	PODPIS:
mgr inż. Paweł Olszewski MAZ/0542/POOK/12 upr. do projektowania bez ograniczeń w spec. konstr.-budowlanej SPRAWDZAJĄCY:	PODPIS:
mgr inż. Jolanta Chojęta MAZ/0777/PWBSKb/16 upr. do projektowania bez ograniczeń w spec. konstr.-budowlanej	